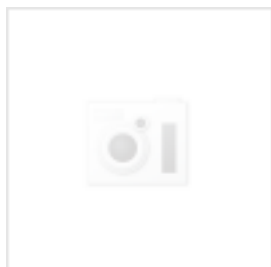


ALAN JEY



Lotion Serum Blue (10x10ml). Kuracja lecznicza oparta na prawdziwym ekstrakcie z aloesu. Przeznaczona specjalnie dla włosów suchych, farbowanych i po trwałej ondulacji. Odżywia, pozostawia włosy lekkie i miękkie. Ekstrakt z aloesu zawarty w produkcie ma silne działanie odbudowujące strukturę włosów. Ponadto nadaje włosom połysk oraz zwiększa ich objętość. Sposób użycia: Zawartość ampułki wcierać we włosy i skórę głowy po uprzednim umyciu szamponem oczyszczającym Serum Blue. Nie spłukiwać. Trzymać pod kompresem kilka minut. Włosy wysuszyć.