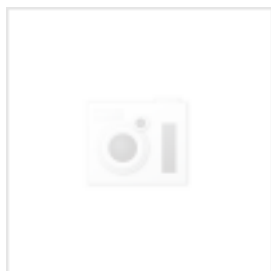


ALAN JEY



Szampon leczniczy dla włosów z łupieżem Zinco Sulfur Pasta (150ml). Skład szamponu leczniczego dla włosów z łupieżem oparty jest głównie na związkach cynku i siarki. Jest to wysoce specjalistyczny szampon, którego skład poparty jest wieloletnimi badaniami nad problemem łupieżu i nadmiaru wydzielania tłuszczu ze skóry głowy. Szampon posiada amfoteryczne środki powierzchniowo czynne, środki kondycjonujące, głęboko oczyszczające skórę głowy, nie uszkadzające przy tym struktury włosa. Szampon jest bardzo skuteczny w swym działaniu. Występuje w postaci pasty. Sposób użycia: Niewielką ilość szamponu nanieść na włosy, wmasować i spłukać. Czynność powtórzyć.