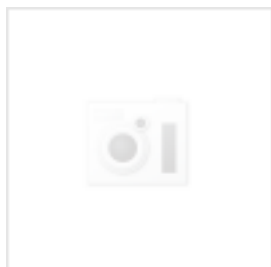


# ALAN JEY



**Maska rewitalizująca keratynowa (500ml).** Maska dzięki zawartej w niej keratynie skutecznie rewitalizuje głęboko włosy , dając im siłę oraz witalność .Lecznicze i wszechstronne działanie keratyny pozwala na szybką ich odbudowę . Idealna dla włosów kręconych. **Sposób użycia:** Po umyciu włosów szamponem Color Protection , niewielką ilość maski wmasować we włosy i po chwili spłukać.